

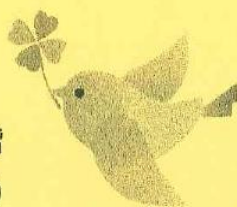
◇会場◇

いきいき交流センター2階

(用瀬保健センターとなり)

鳥取市用瀬町別府96-2

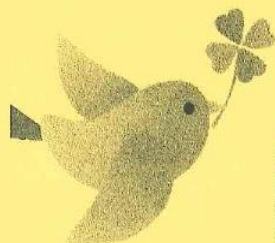
※エレベーターが利用できます



◇日時◇

月1回 午前10時から午後1時30分頃まで(原則第3木曜日)

※現在、コロナ対応により12時までとなっております。



<令和3年度開催日> ※内容は変更になることがあります

4月15日(木) とっとり方式認知症予防プログラム/体験版(作業療法士)

5月20日(木) 手芸(もりした手芸店)

6月17日(木) ふまねっと運動(インストラクター)

7月15日(木) 食事と栄養管理&体操(栄養士&運動指導士)

8月19日(木) 健康体操(健康運動指導士)

9月16日(木) スキンケア(ビューティタッチセラピスト)

10月21日(木) 高齢者のつどい

11月18日(木) レクリエーション(鳥取社会福祉専門学校講師)

12月23日(木) フラワーアレンジメント(小椋生花店) ※第4週目

1月20日(木) 音楽療法(音楽療法士)

2月17日(木) お笑いヨガ(インストラクター)

3月17日(木) 高齢者のつどい

◇参加◇

お申込みされた方は、次月から毎月の参加者になります。欠席の回はお知らせください。

◇参加費等◇

利用料 400円

会食代(実費) お弁当を注文します。(小 380円 中 400円)

昼食を兼ねてお出かけするときは、実費とお茶などの飲み物をご持参ください。 ※現在、コロナにより昼食はありません。

材料代 製作の場合(フラワーアレンジメントなど)実費を集金します。

◇参加方法◇

福祉バスにてご自宅の近くまで送迎いたします。

